



รายงานผลการดำเนินงานติดตามตรวจสอบผลกระทบสิ่งแวดล้อม  
ด้านน้ำฝน น้ำท่า การกัดเซาะและการตกตะกอน ปีงบประมาณ พ.ศ.2566  
โครงการอ่างเก็บน้ำน้ำปี อันเนื่องมาจากพระราชดำริ อ.เชียงใหม่ จ.พะเยา



ศูนย์อุทกวิทยาชลประทานภาคเหนือตอนบน

สำนักบริหารจัดการน้ำและอุทกวิทยา

กรมชลประทาน

ตุลาคม พ.ศ.2566

รายงานสรุปผลการดำเนินงานติดตามตรวจสอบผลกระทบสิ่งแวดล้อมด้านการกัดเซาะและตตะกอน  
โครงการอ่างเก็บน้ำน้ำปี้ อันเนื่องมาจากพระราชดำริ อ.เชียงใหม่ จ.พะเยา  
ประจำปีงบประมาณ พ.ศ. 2566 (ตุลาคม 2565 – กันยายน 2566)

ศูนย์อุทกวิทยาชลประทานภาคเหนือตอนบน

### หลักการและเหตุผล

ตามแผนปฏิบัติการป้องกันแก้ไขและติดตามตรวจสอบผลกระทบสิ่งแวดล้อม โครงการอ่างเก็บน้ำ น้ำปี้ อันเนื่องมาจากพระราชดำริ อ.เชียงใหม่ จังหวัดพะเยา ในระยะก่อสร้างศูนย์อุทกวิทยาชลประทานภาคเหนือตอนบน สำนักบริหารจัดการน้ำและอุทกวิทยา ได้ดำเนินการติดตามตรวจสอบผลกระทบจากการกัดเซาะ และการตตะกอนในลำน้ำปี้ ที่เป็นผลกระทบจากการก่อสร้างอ่างเก็บน้ำ น้ำปี้ ซึ่งสร้างปิดกั้นลำน้ำปี้เพื่อกักเก็บน้ำไว้ใช้ไม่ให้เกิดปัญหาการขาดแคลนน้ำในช่วงฤดูแล้ง และช่วยลดปัญหาการเกิดอุทกภัยของกลุ่มน้ำยมตอนล่างได้อีกส่วนหนึ่ง ซึ่งในปีงบประมาณ พ.ศ. 2566 มีผลการดำเนินการ (รูปที่ 1 - 2) ดังนี้

**วัตถุประสงค์** ติดตามตรวจสอบผลกระทบจากการกัดเซาะและการตตะกอนในลำน้ำปี้ ที่เป็นผลกระทบจากการก่อสร้างอ่างเก็บน้ำน้ำปี้ซึ่งสร้างปิดกั้นลำน้ำปี้

### วิธีการดำเนินงาน

1.ทำการสำรวจปริมาณน้ำและปริมาณตะกอนแขวนลอยที่สถานี Y.65 บ้านพีใต้ อ.บ้านหลวง จ.น่าน ซึ่งอยู่ตอนบน(เหนือน้ำ) ของสถานที่ก่อสร้างอ่างเก็บน้ำ น้ำปี้ อันเนื่องมาจากพระราชดำริ อ.เชียงใหม่ มีระยะทางตามลำน้ำห่างจากหัวงานโครงการประมาณ 22.4 กิโลเมตร (รูปที่ 3 - 5)

2.ทำการสำรวจปริมาณน้ำและปริมาณตะกอนแขวนลอยที่สถานี Y.24 บ้านม่วง อ.เชียงใหม่ จ.พะเยา ซึ่งอยู่ตอนล่าง(ท้ายน้ำ) ของสถานที่ก่อสร้างอ่างเก็บน้ำ น้ำปี้ อันเนื่องมาจากพระราชดำริ อ.เชียงใหม่ มีระยะทางตามลำน้ำห่างจากหัวงานโครงการประมาณ 11 กิโลเมตร (รูปที่ 6 - 8)

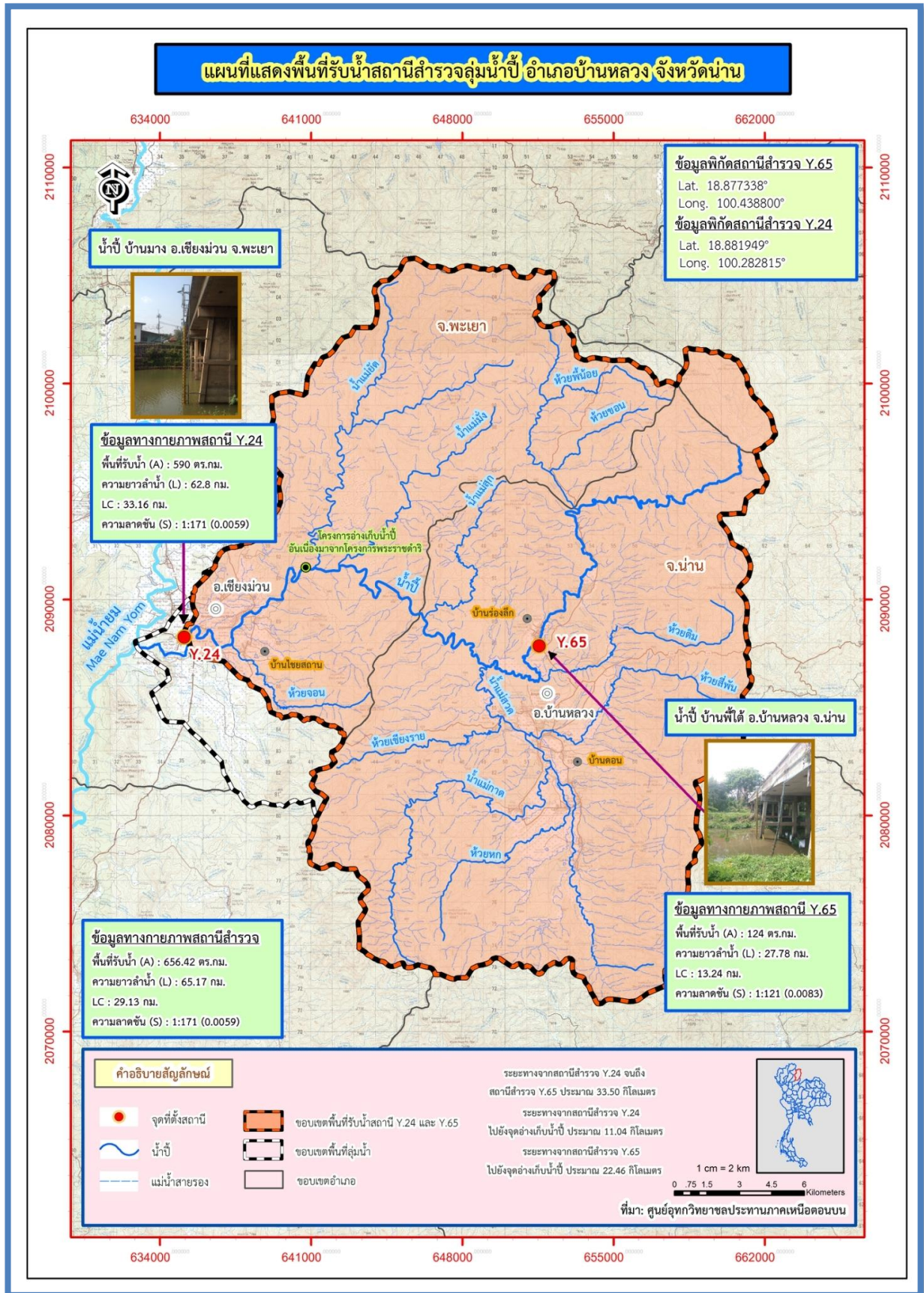
### งบประมาณ

จำนวนเงิน 441,200.00 บาท

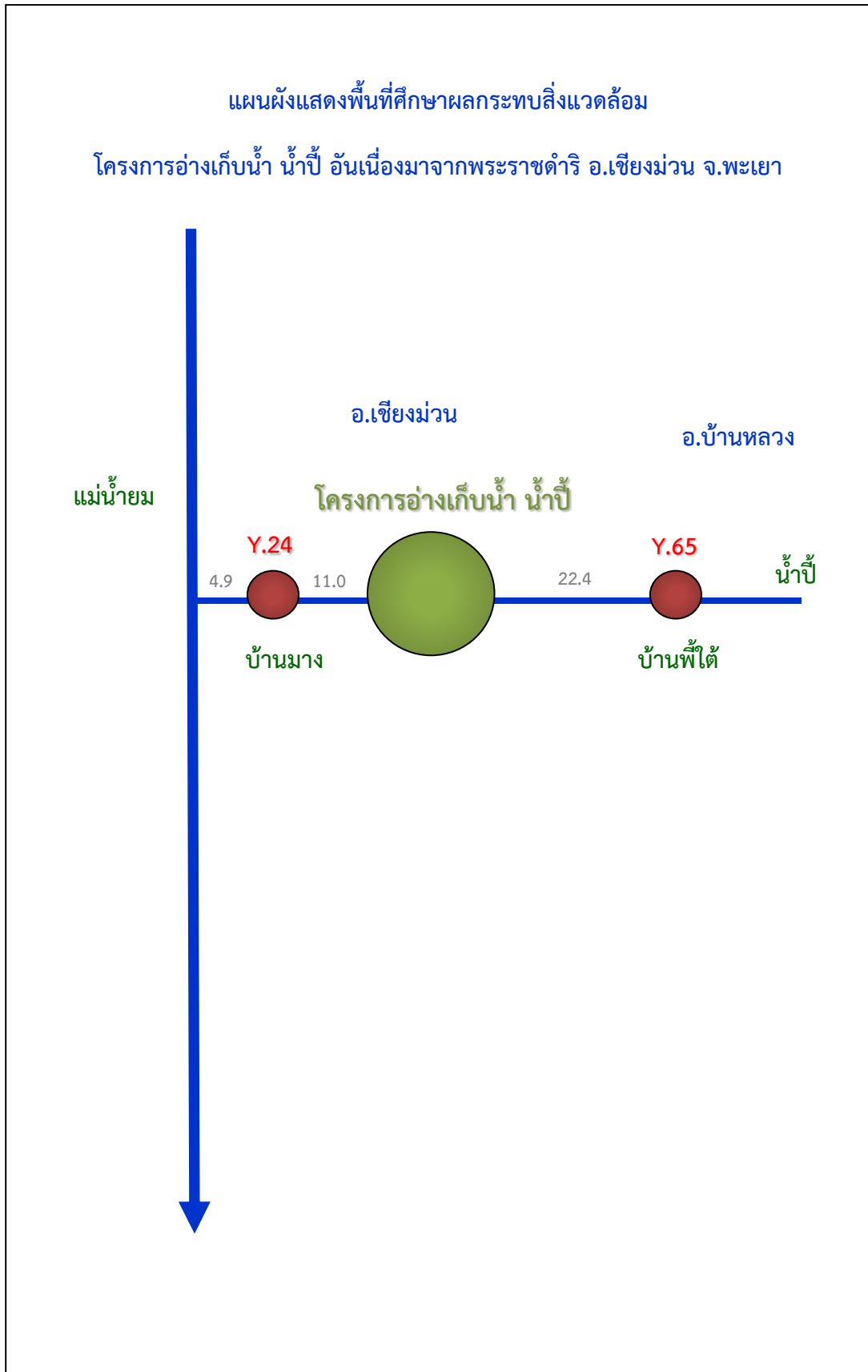
### หน่วยงานที่ได้รับผิดชอบ

ศูนย์อุทกวิทยาชลประทานภาคเหนือตอนบน สำนักบริหารจัดการน้ำและอุทกวิทยา กรมชลประทาน

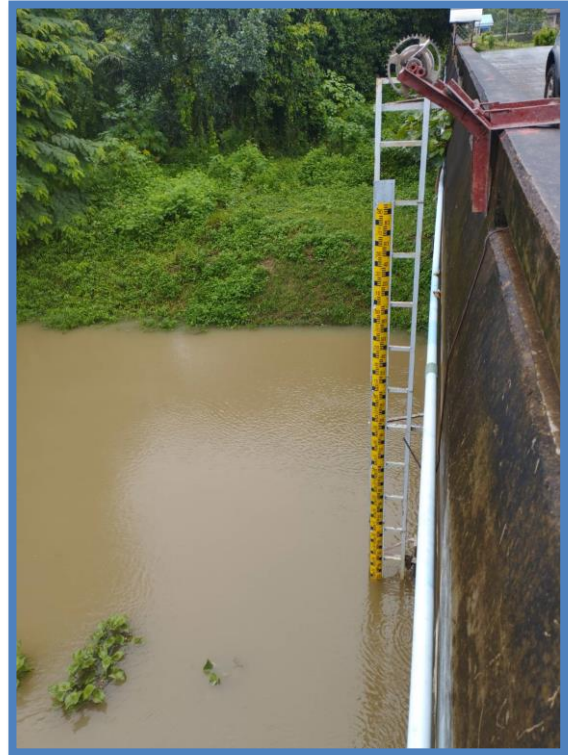
รูปที่ 1 แผนที่แสดงที่ตั้งสถานี Y.65 น้ำปี บ้านพีได้ อ.บ้านหลวง จ.น่านและสถานี Y.24 น้ำปี บ้านมาง อ.เชียงม่วน จ.พะเยา ซึ่งอยู่ด้านเหนือและท้ายโครงการก่อสร้างอ่างเก็บน้ำปี อันเนื่องมาจากพระราชดำริ



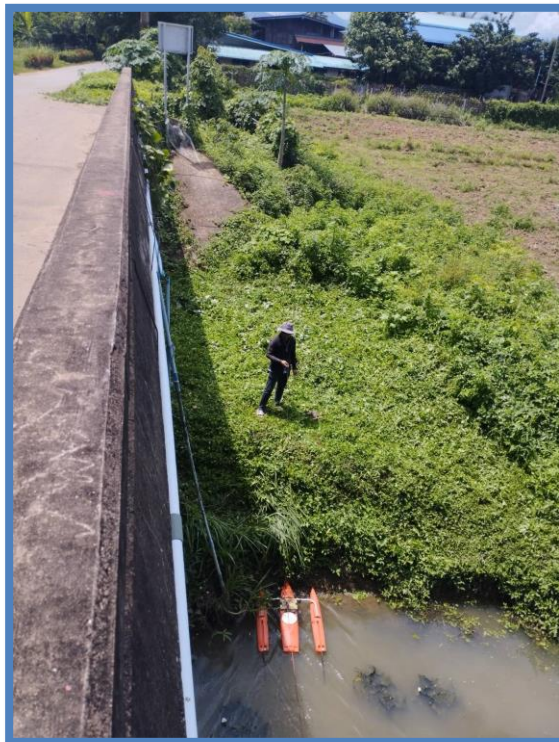
รูปที่ 2 แผนผังแสดงพื้นที่ศึกษาผลกระทบสิ่งแวดล้อมโครงการก่อสร้างอ่างเก็บน้ำ น้ำปี้อันเนื่องมาจากพระราชดำริ อ.เชียงม่วน จ.พะเยา



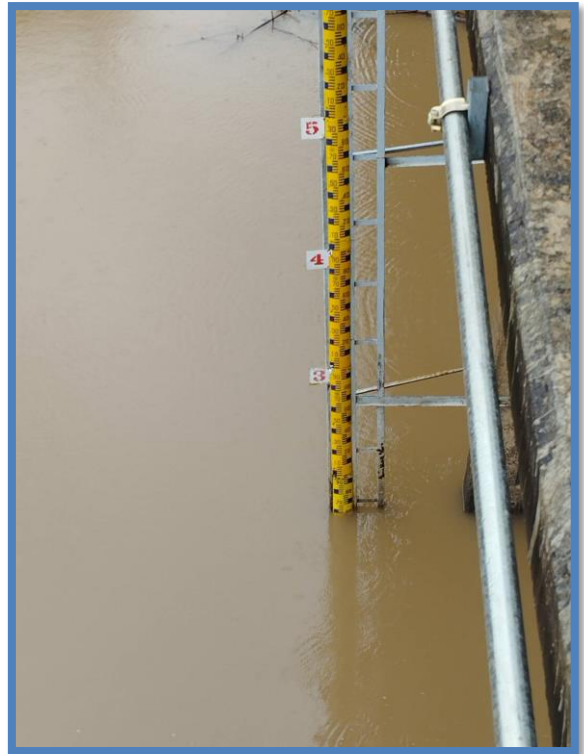
รูปที่ 3 - 4 สถานี Y.65 น้ำป่า บ้านพีใต้ อ.บ้านหลวง จ.น่าน ที่ใช้เป็นดัชนีประเมินผลกระทบจากการกักเซาะและการตกตะกอนเหนือโครงการก่อสร้างอ่างเก็บน้ำ น้ำป่า อันเนื่องมาจากพระราชดำริ



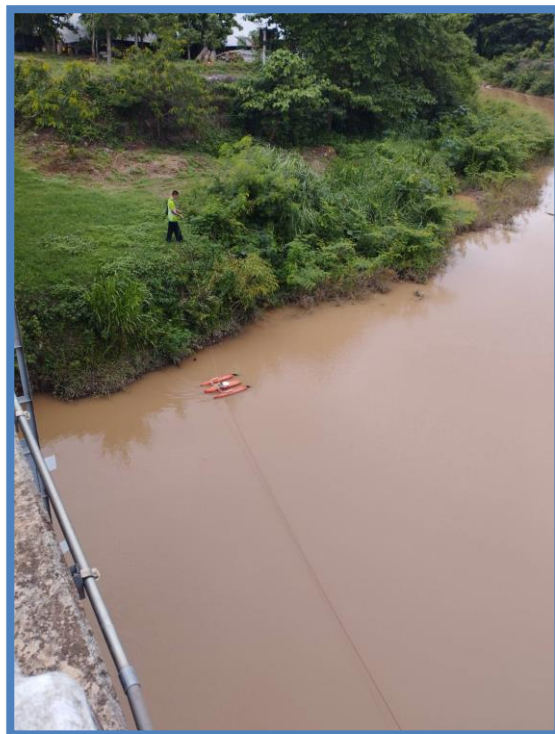
รูปที่ 5 ทำการสำรวจปริมาณน้ำและสำรวจตะกอนแขวนลอยที่สถานี Y.65 น้ำป่า บ้านพีใต้ อ.บ้านหลวง จ.น่าน



**รูปที่ 6 - 7** สถานี Y.24 น้ำปี บ้านมาง อ.เชียงม่วน จ.พะเยา ที่ใช้เป็นดัชนีในการประเมินผลกระทบการกัดเซาะและการตกตะกอนท้ายโครงการก่อสร้างอ่างเก็บน้ำ น้ำปี อันเนื่องมาจากพระราชดำริ อ.เชียงม่วน จ.พะเยา



**รูปที่ 8** ทำการสำรวจปริมาณน้ำและสำรวจตะกอนแขวนลอยที่สถานี Y.24 น้ำปี บ้านมาง อ.เชียงม่วน จ.พะเยา



## ผลการดำเนินงาน

จากการตรวจวัดปริมาณฝนของสถานี Y.24 น้ำปี บ้านมาง อ.เชียงม่วน จ.พะเยา ตั้งแต่เดือนตุลาคม 2565 - กันยายน 2566 สรุปได้ดังนี้ (รูปที่ 9)

ปริมาณฝนสูงสุดรายวันวัดได้ 58.8 มม. เมื่อวันที่ 12 พฤษภาคม 2566 และปริมาณฝนต่ำสุดรายวันวัดได้ 0.2 มม. เมื่อวันที่ 17 พฤษภาคม 2566 (รูปที่ 10)

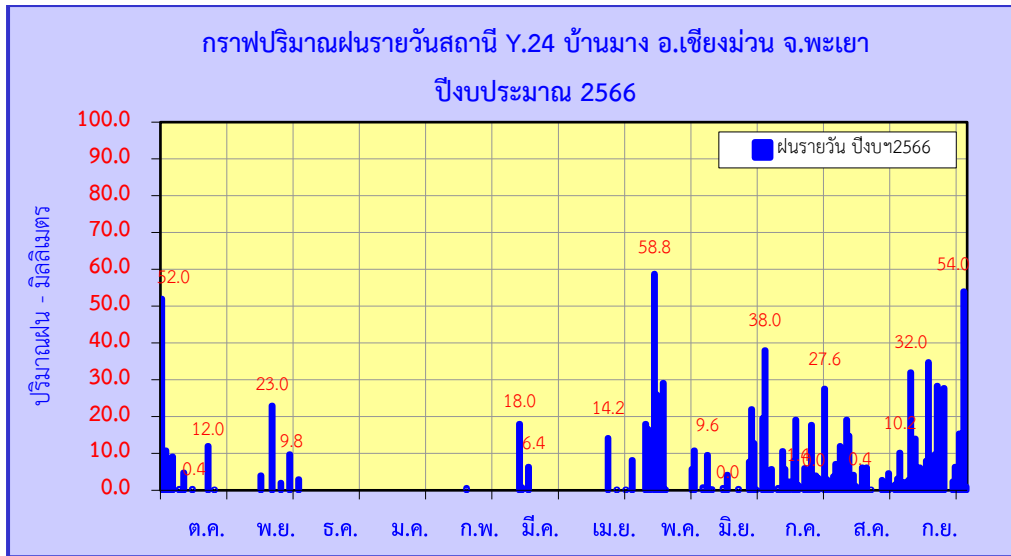
ส่วนเดือนที่มีปริมาณฝนสะสมสูงสุดคือเดือนกันยายน 2566 มีปริมาณฝนสะสม 282.7 มม. และเดือนที่มีปริมาณฝนสะสมต่ำสุดคือเดือนมกราคม 2566 มีปริมาณน้ำฝนสะสม 0.0 มม. (รูปที่ 11)

ปริมาณฝนตั้งแต่เดือนตุลาคม 2565 ถึงเดือนกันยายน 2566 มีปริมาณฝนสะสมรวม 1,013.2 มม.

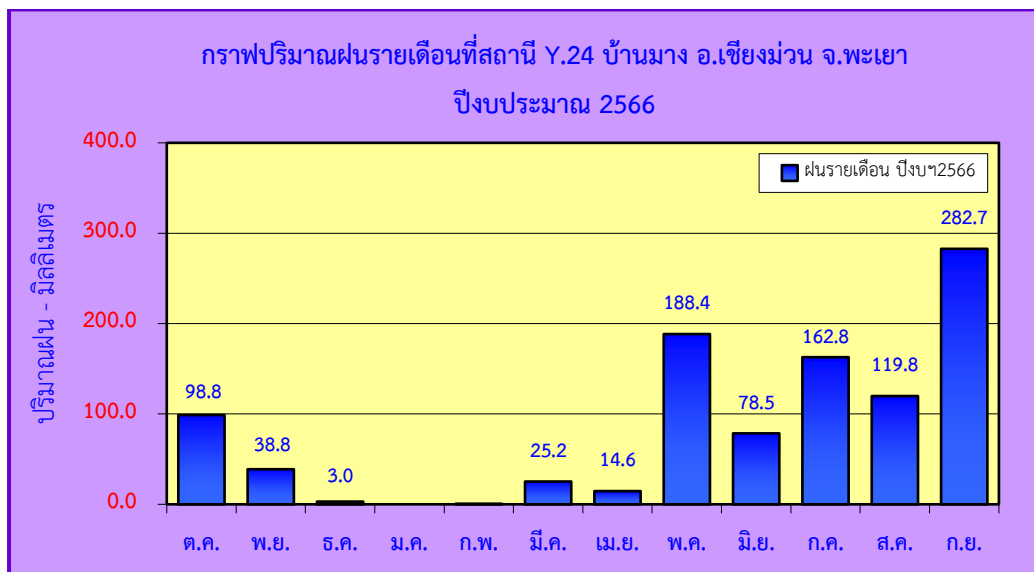
**รูปที่ 9** การตรวจวัดข้อมูลด้านอุตุของสถานี Y.24 น้ำปี บ้านมาง อ.เชียงม่วน จ.พะเยา(ถ่ายโครงการก่อสร้างอ่างเก็บน้ำ น้ำปี อันเนื่องมาจากพระราชดำริ)



รูปที่ 10 กราฟแสดงปริมาณน้ำฝนรายวันสถานี Y.24 น้ำปี บ้านมาง อ.เชียงม่วน จ.พะเยา



รูปที่ 11 กราฟแสดงปริมาณน้ำฝนรายเดือนสถานี Y.24 น้ำปี บ้านมาง อ.เชียงม่วน จ.พะเยา





รูปที่ 12 ตารางแสดงข้อมูลปริมาณน้ำฝนสะสมรายเดือนสถานี Y.24 น้ำปี บ้านมาง อ.เชียงใหม่ จ.พะเยา

ปริมาณน้ำฝนสะสมรายเดือน - มิลลิเมตร													
สถานี : บ้านมาง อ.เชียงใหม่ จ.พะเยา										พื้นที่รับน้ำ 590 ตร.กม.			
แม่น้ำ : น้ำปี Y.24													
ปีน้ำ	ต.ค.	พ.ย.	ธ.ค.	ม.ค.	ก.พ.	มี.ค.	เม.ย.	พ.ค.	มิ.ย.	ก.ค.	ส.ค.	ก.ย.	รวม มม.
2560	77.4	20.0	6.0	17.6	0.6	2.6	1.4	0.2	52.8	273.2	192.6	129.6	774
2561	100.6	2.0	2.8	0.8	18.4	17.0	82.8	118.2	121.4	176.4	171.4	178.6	990
2562	75.8	19.0	5.2	14.2	0.0	9.2	32.4	139.8	49.2	223.2	390.1	85.2	1,043
2563	81.6	34.6	1.8	0.0	0.0	20.6	135.2	64.4	130.0	58.8	258.6	71.8	857
2564	49.2	9.8	0.0	2.8	11.6	60.6	288.8	136.8	172.6	249.6	180.0	187.4	1,349
2565	239.6	11.2	0.2	29.4	45.0	127.2	269.2	204.0	218.6	204.3	275.8	203.2	1,828
2566	98.8	38.8	3.0	0.0	0.6	25.2	14.6	188.4	78.5	162.8	119.8	282.7	1,013
สูงสุด	239.6	38.8	6.0	29.4	45.0	127.2	288.8	204.0	218.6	273.2	390.1	282.7	
เฉลี่ย	103.3	19.3	2.7	9.3	10.9	37.5	117.8	121.7	117.6	192.6	226.9	162.6	1122.17
ต่ำสุด	49.2	2.0	0.0	0.0	0.0	2.6	1.4	0.2	49.2	58.8	119.8	71.8	

ผลการตรวจวัดปริมาณฝนของสถานีโครงการอ่างเก็บน้ำน้ำปี้ อ.เชียงม่วน จ.พะเยา ตั้งแต่เดือนตุลาคม 2565 – กันยายน 2566 สรุปได้ดังนี้ (รูปที่ 14)

ปริมาณฝนสูงสุดรายวันวัดได้ 106.5 มม. เมื่อวันที่ 5 มิถุนายน 2566 และปริมาณฝนต่ำสุดรายวันวัดได้ 0.5 มม. เมื่อวันที่ 16 มีนาคม 2566 (รูปที่ 15)

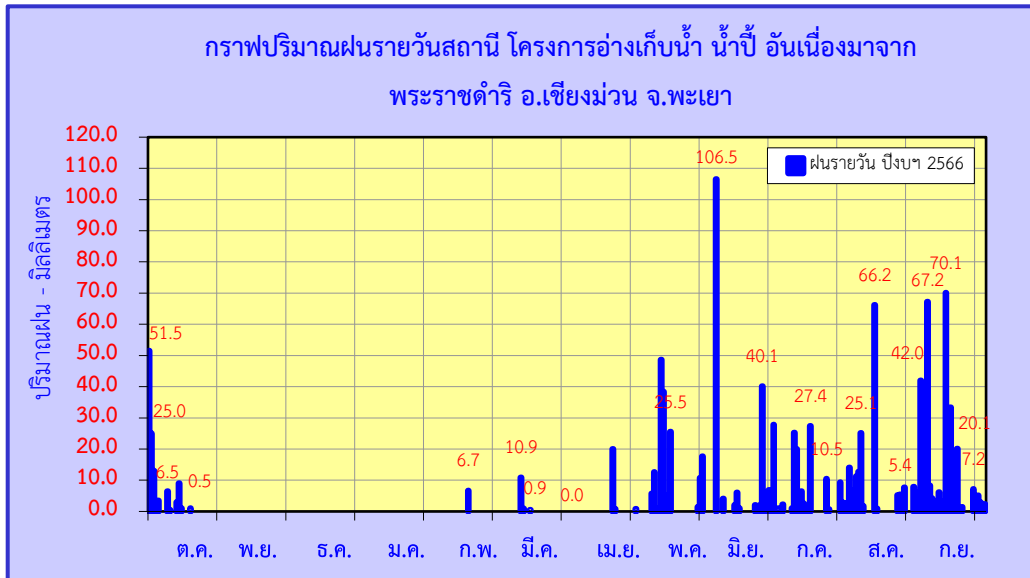
ส่วนเดือนที่มีปริมาณฝนสะสมสูงสุดคือเดือนกันยายน 2566 มีปริมาณฝนสะสม 307.6 มม. และเดือนที่มีปริมาณฝนสะสมต่ำสุดคือเดือนพฤศจิกายน เดือนธันวาคม 2565 และเดือนมกราคม 2566 มีปริมาณน้ำฝนสะสม 0.0 มม. (รูปที่ 16)

ปริมาณฝนตั้งแต่เดือนตุลาคม 2565 ถึงเดือนกันยายน 2566 มีปริมาณฝนสะสมรวม 1,122.8 มม.

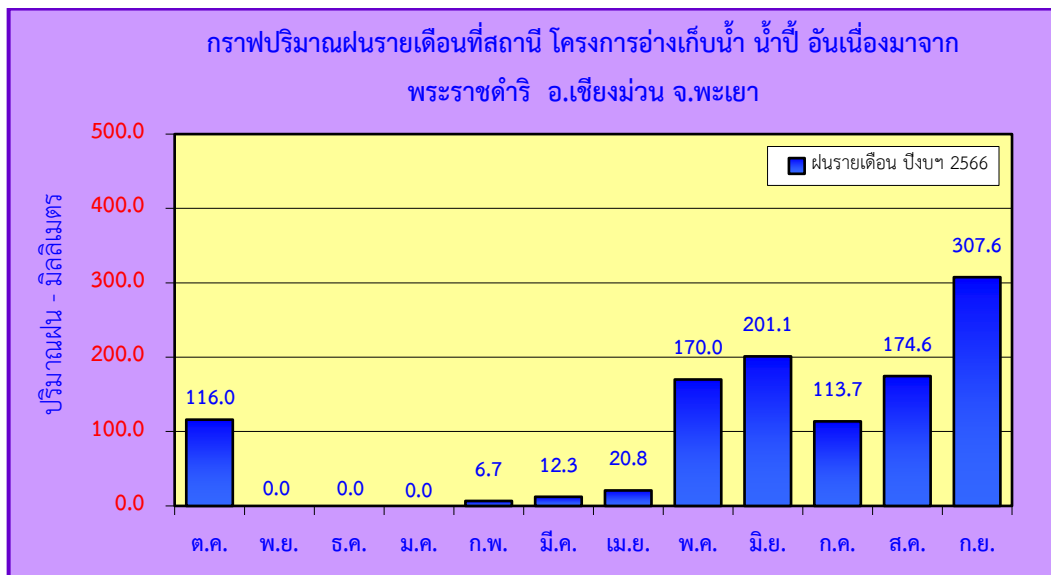
**รูปที่ 13** การตรวจวัดข้อมูลด้านอุตุของสถานี โครงการอ่างเก็บน้ำ น้ำปี้ อ.เชียงม่วน จ.พะเยา



รูปที่ 14 กราฟแสดงปริมาณน้ำฝนรายวันสถานี โครงการอ่างเก็บน้ำ น้ำปี้ อันเนื่องมาจากพระราชดำริ อ.เชียงใหม่ จ.พะเยา



รูปที่ 15 กราฟแสดงปริมาณน้ำฝนรายเดือนสถานี โครงการอ่างเก็บน้ำ น้ำปี้ อันเนื่องมาจากพระราชดำริ อ.เชียงใหม่ จ.พะเยา



รูปที่ 16 ตารางแสดงข้อมูลปริมาณฝนสะสมรายเดือนสถานีโครงการอ่างเก็บน้ำปี อันเนื่องมาจากพระราชดำริ  
อ.เชียงม่วน จ.พะเยา

ปริมาณน้ำฝนสะสมรายเดือน - มิลลิเมตร													
สถานี : โครงการอ่างเก็บน้ำ น้ำปี										พื้นที่รับน้ำ - ตร.กม.			
แม่น้ำ : -													
ปีน้ำ	ต.ค.	พ.ย.	ธ.ค.	ม.ค.	ก.พ.	มี.ค.	เม.ย.	พ.ค.	มิ.ย.	ก.ค.	ส.ค.	ก.ย.	รวม มม.
2563	20.0	17.0	1.0	0.0	0.0	19.0	136.5	64.0	166.0	66.0	355.5	81.0	926
2564	20.0	54.5	0.0	2.5	26.5	4.5	277.5	126.2	111.5	127.5	118.0	147.0	1,016
2565	16.0	0.0	0.0	37.0	0.0	62.0	156.0	209.0	40.0	0.0	0.0	0.0	520
2566	116.0	0.0	0.0	0.0	6.7	12.3	20.8	170.0	201.1	113.7	174.6	307.6	1,123
สูงสุด	116.0	54.5	1.0	37.0	26.5	62.0	277.5	209.0	201.1	127.5	355.5	307.6	896.13
เฉลี่ย	43.0	17.9	0.3	9.9	8.3	24.5	147.7	142.3	129.7	76.8	162.0	133.9	
ต่ำสุด	16.0	0.0	0.0	0.0	0.0	4.5	20.8	64.0	40.0	0.0	0.0	0.0	

### ผลการตรวจวัดระดับน้ำและปริมาณน้ำตั้งแต่เดือนตุลาคม 2565 - กันยายน 2566

1. ทำการสำรวจระดับน้ำและปริมาณน้ำที่สถานี Y.65 น้ำปี บ้านพีใต้ อ.บ้านหลวง จ.น่าน ซึ่งอยู่ตอนบน (เหนือโครงการ) ของสถานที่ก่อสร้างอ่างเก็บน้ำน้ำปี อันเนื่องมาจากพระราชดำริ มีระยะทางตามลำน้ำห่างจากหัวงานประมาณ 22.4 กิโลเมตร ระดับน้ำสูงสุดที่วัดได้ 1.49 ม.(ร.ส.ม.) มีปริมาณน้ำสูงสุด 7.507 ลบ.ม./วินาที เมื่อวันที่ 5 กันยายน 2566 และระดับน้ำต่ำสุดวัดได้ 0.19 ม.(ร.ส.ม.) เมื่อวันที่ 10 พฤษภาคม 2566 มีปริมาณน้ำต่ำสุด 0.00 ลบ.ม./วินาที เมื่อวันที่ 4 เมษายน 2566 (รูปที่ 19,20)

ปริมาณน้ำสะสมตั้งแต่ 1 เมษายน 2566 - 30 กันยายน 2566 (ปีน้ำ 2566) มีปริมาณน้ำสะสมรวม 12.67 ล้าน ลบ.ม. และเดือนที่มีปริมาณน้ำสะสมสูงสุดคือ เดือนกันยายน 2566 มีปริมาณน้ำสะสมรวม 6.86 ล้าน ลบ.ม. ส่วนเดือนที่มีปริมาณน้ำสะสมต่ำสุดคือ เดือนเมษายน 2566 มีปริมาณน้ำสะสมรวม 0.10 ล้าน ลบ.ม. (รูปที่ 21)

**รูปที่ 17** ตารางแสดงข้อมูลการสำรวจปริมาณน้ำที่สถานี Y.65 น้ำปี บ้านพีใต้ อ.บ้านหลวง จ.น่าน (เหนือโครงการ)

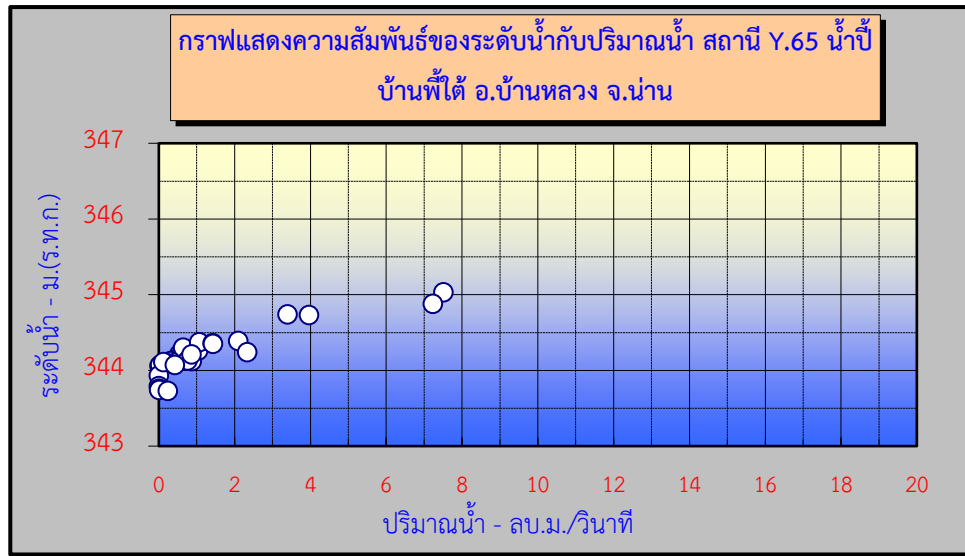
ตารางแสดงสถิติการสำรวจปริมาณน้ำ							
แม่น้ำ น้ำปี		สถานี บ้านพีใต้			รหัส Y.65		
ตำบล บ้านพี		อำเภอ บ้านหลวง			จังหวัด น่าน		
ราคาศูนย์เสาระดับ 343.540 ม.(ร.ท.ก.)					ปีงบประมาณ 2566		
วันที่	ระดับน้ำ	ระดับน้ำ	เวลาทำการ สำรวจ	ความ กว้าง	เนื้อที่รูปตัด	ความเร็วเฉลี่ย	ปริมาณน้ำ
	ม.(ร.ส.ม.)	ม.(ร.ท.ก.)		ฝว.น้ำ(ม.)	ตร.ม.	ม./วินาที	ลบ.ม./วินาที
04 ต.ค. 2565	1.19	344.730	11.01 - 11.03	15.88	23.18	0.171	3.960
11 ต.ค. 2565	0.85	344.390	10.35 - 10.37	17.94	20.46	0.102	2.091
18 ต.ค. 2565	0.72	344.260	10.40 - 10.42	15.29	16.47	0.063	1.037
24 ต.ค. 2565	0.72	344.260	10.45 - 10.46	15.61	17.14	0.042	0.716
04 พ.ย. 2565	0.68	344.220	11.31 - 11.33	17.78	17.71	0.031	0.552
17 พ.ย. 2565	0.67	344.210	14.06 - 14.09	18.80	19.23	0.040	0.770
07 ธ.ค. 2565	0.60	344.140	11.53 - 11.54	17.88	17.05	0.024	0.404
15 ธ.ค. 2565	0.58	344.120	13.49 - 13.55	18.74	18.14	0.017	0.306
09 ม.ค. 2566	0.55	344.090	11.16 - 11.18	16.53	15.99	0.014	0.229
24 ม.ค. 2566	0.56	344.100	11.42 - 11.44	14.63	13.88	0.032	0.447
09 ก.พ. 2566	0.52	344.060	10.35 - 10.41	15.37	14.41	0.001	0.014

หมายเหตุ น้ำไม่ไหล

ตารางแสดงสถิติการสำรวจปริมาณน้ำ							
แม่น้ำ น้ำปี		สถานี บ้านพีใต้			รหัส Y.65		
ตำบล บ้านพี		อำเภอ บ้านหลวง			จังหวัด น่าน		
ราคาศูนย์เสาระดับ 343.540 ม.(ร.ท.ก.)					ปีงบประมาณ 2566		
วันที่	ระดับน้ำ	ระดับน้ำ	เวลาทำการสำรวจ	ความกว้าง	เนื้อที่รูปตัด	ความเร็วเฉลี่ย	ปริมาณน้ำ
	ม.(ร.ส.ม.)	ม.(ร.ท.ก.)		ผืนน้ำ(ม.)	ตร.ม.	ม./วินาที	ลบ.ม./วินาที
23 ก.พ. 2566	0.53	344.070	14.44 - 14.46	16.33	14.72	0.002	0.035
07 มี.ค. 2566	0.39	343.930	10.59 - 11.00	17.84	15.17	0.000	0.000
21 มี.ค. 2566	0.56	344.100	11.06 - 11.08	17.24	17.00	0.026	0.440
04 เม.ย. 2566	0.25	343.790	15.45 - 15.46	16.78	12.90	0.000	0.000
19 เม.ย. 2566	0.22	343.760	10.55 - 10.59	14.37	9.01	0.001	0.009
02 พ.ค. 2566	0.20	343.740	11.15 - 11.27	14.29	9.25	0.001	0.009
10 พ.ค. 2566	0.19	343.730	14.35 - 14.47	16.29	7.68	0.031	0.238
17 พ.ค. 2566	0.76	344.300	14.46 - 14.47	15.83	17.72	0.036	0.642
06 มิ.ย. 2566	0.83	344.37	13.37 - 13.39	16.22	19.48	0.055	1.066
15 มิ.ย. 2566	0.57	344.11	10.56 - 10.58	15.75	16.07	0.007	0.116
22 มิ.ย. 2566	0.58	344.12	11.53 - 11.55	16	16.45	0.053	0.867
06 ก.ค. 2566	0.59	344.130	10.48 - 10.53	16.55	18.35	0.042	0.762
11 ก.ค. 2566	0.67	344.210	10.59 - 11.04	17.84	22.54	0.038	0.862
18 ก.ค. 2566	0.53	344.070	10.48 - 10.54	21.11	25.74	0.016	0.419
30 ก.ค. 2566	0.82	344.360	11.08 - 11.14	10.78	18.03	0.079	1.416
08 ส.ค. 2566	1.20	344.740	12.32 - 12.38	15.60	20.12	0.169	3.397
16 ส.ค. 2566	0.70	344.240	17.29 - 17.34	17.58	17.11	0.136	2.327
05 ก.ย. 2566	1.49	345.030	11.49 - 11.56	20.18	35.76	0.210	7.507
19 ก.ย. 2566	1.34	344.880	11.37 - 11.40	20.66	29.28	0.247	7.230
26 ก.ย. 2566	0.81	344.350	10.47 - 10.50	15.68	16.92	0.084	1.426

หมายเหตุ น้ำไม่ไหล

รูปที่ 18 กราฟแสดงความสัมพันธ์ของระดับน้ำกับปริมาณน้ำ สถานี Y.65 น้ำปี บ้านพีใต้ อ.บ้านหลวง จ.น่าน



รูปที่ 19 ตารางแสดงปริมาณน้ำท่ารายเดือนสถานี Y.65 น้ำปี บ้านพีใต้ อ.บ้านหลวง จ.น่าน

ปริมาณน้ำรายเดือน - ล้านลูกบาศก์เมตร														
สถานี : บ้านพีใต้ อ.บ้านหลวง จ.น่าน													พื้นที่รับน้ำ 124 ตร.กม.	
แม่น้ำ : น้ำปี Y.65														
ปีน้ำ	เม.ย.	พ.ค.	มิ.ย.	ก.ค.	ส.ค.	ก.ย.	ต.ค.	พ.ย.	ธ.ค.	ม.ค.	ก.พ.	มี.ค.	ปริมาณน้ำ รายปี ล้าน ลบ.ม.	ปริมาณน้ำ เฉลี่ย ลบ.ม./วิ
2561	2.29	2.52	2.91	6.18	14.37	2.60	5.97	2.47	1.58	1.23	0.80	0.83	43.76	1.39
2562	0.18	0.38	0.74	2.46	21.66	13.65	2.34	1.68	1.04	0.38	0.26	0.23	45.01	1.43
2563	0.11	0.24	1.61	0.92	6.83	3.07	1.46	1.54	0.66	0.43	0.30	0.07	17.25	0.55
2564	0.46	1.93	2.77	1.33	1.52	3.09	3.65	1.77	0.64	0.76	0.28	0.00	18.20	0.58
2565	0.72	1.39	0.68	3.24	9.56	3.60	2.25	1.12	0.90	0.75	0.57	0.52	25.30	2.30
2566	0.10	0.58	1.60	0.91	2.63	6.86							12.67	0.40
สูงสุด	2.29	2.52	2.91	6.18	21.66	13.65	5.97	2.47	1.58	1.23	0.80	0.83	45.01	1.43
เฉลี่ย	0.75	1.29	1.74	2.83	10.79	5.20	3.13	1.72	0.96	0.71	0.44	0.33	29.90	0.95
ต่ำสุด	0.11	0.24	0.68	0.92	1.52	2.60	1.46	1.12	0.64	0.38	0.26	0.00	17.25	0.55

2. ทำการสำรวจระดับน้ำและปริมาณน้ำที่สถานี Y.24 น้ำปี บ้านมาง อ.บ้านเชียงม่วน จ.พะเยา ซึ่งอยู่ตอนล่าง (ท้ายโครงการ) ของสถานที่ก่อสร้างอ่างเก็บน้ำ น้ำปี อันเนื่องมาจากพระราชดำริ มีระยะทางตามลำน้ำห่างจากหัวงานประมาณ 11 กิโลเมตร ระดับน้ำสูงสุดที่วัดได้ 4.05 ม.(ร.ส.ม.) มีปริมาณน้ำสูงสุดวัดได้ 123.018 ลบ.ม./วินาที เมื่อวันที่ 14 กันยายน 2566 และระดับน้ำต่ำสุดวัดได้ 0.97 ม.(ร.ส.ม.) เมื่อวันที่ 9 กุมภาพันธ์ 2566 มีปริมาณน้ำต่ำสุด 0.00 ลบ.ม./วินาที เมื่อวันที่ 19 เมษายน 2566 (รูปที่ 22,23)

ปริมาณน้ำสะสมตั้งแต่ 1 เมษายน 2566 – 30 กันยายน 2566 (ปีน้ำ 2566) มีปริมาณน้ำสะสมรวม 61.49 ล้าน ลบ.ม. และเดือนที่มีปริมาณน้ำสะสมสูงสุดคือ เดือนกันยายน 2566 มีปริมาณน้ำสะสมรวม 42.05 ล้าน ลบ.ม. ส่วนเดือนที่มีปริมาณน้ำสะสมต่ำสุดคือ เดือนเมษายน 2566 มีปริมาณน้ำสะสมรวม 2.49 ล้าน ลบ.ม. (รูปที่ 24)

**รูปที่ 20** ตารางแสดงข้อมูลการสำรวจปริมาณน้ำที่สถานี Y.24 น้ำปี บ้านมาง อ.เชียงม่วน จ.พะเยา(ท้ายโครงการ)

ตารางแสดงสถิติการสำรวจปริมาณน้ำ							
แม่น้ำ น้ำปี		สถานี บ้านมาง		รหัส Y.24			
ตำบล มาง		อำเภอ เชียงม่วน		จังหวัด พะเยา			
ราคาศูนย์เสาระดับ 257.765 ม.(ร.ท.ก.)		ปีงบประมาณ 2566					
วันที่	ระดับน้ำ	ระดับน้ำ	เวลาทำการ สำรวจ	ความ กว้าง	เนื้อที่รูปตัด	ความเร็วเฉลี่ย	ปริมาณน้ำ
	ม.(ร.ส. ม.)	ม.(ร.ท.ก.)		ผืนน้ำ(ม.)	ตร.ม.	ม./วินาที	ลบ.ม./วินาที
04 ต.ค. 2565	2.52	260.285	11.49 - 11.51	35.93	97.75	0.41	40.06
11 ต.ค. 2565	1.8	259.565	11.19 - 11.21	31.69	65.97	0.179	11.796
18 ต.ค. 2565	1.46	259.225	12.23 - 12.26	31.68	55.37	0.077	4.27
24 ต.ค. 2565	1.56	259.325	11.29 - 11.31	32.65	58.84	0.109	6.414
04 พ.ย. 2565	1.38	259.145	12.13 - 12.15	32.10	54.10	0.053	2.861
17 พ.ย. 2565	1.33	259.095	13.16 - 13.18	35.05	58.87	0.03	1.766
07 ธ.ค. 2565	1.15	258.915	15.40 - 15.42	32.81	49.15	0.012	0.584
15 ธ.ค. 2565	1.13	258.895	10.35 - 10.38	34.37	43.08	0.013	0.572
09 ม.ค. 2566	1.14	258.905	12.06 - 12.11	32.53	45.17	0.012	0.523

**หมายเหตุ** สำรวจโดย River Ray มีฝายชั่วคราวท้ายแนว 270 ม. ตั้งแต่เดือนมกราคม 2566



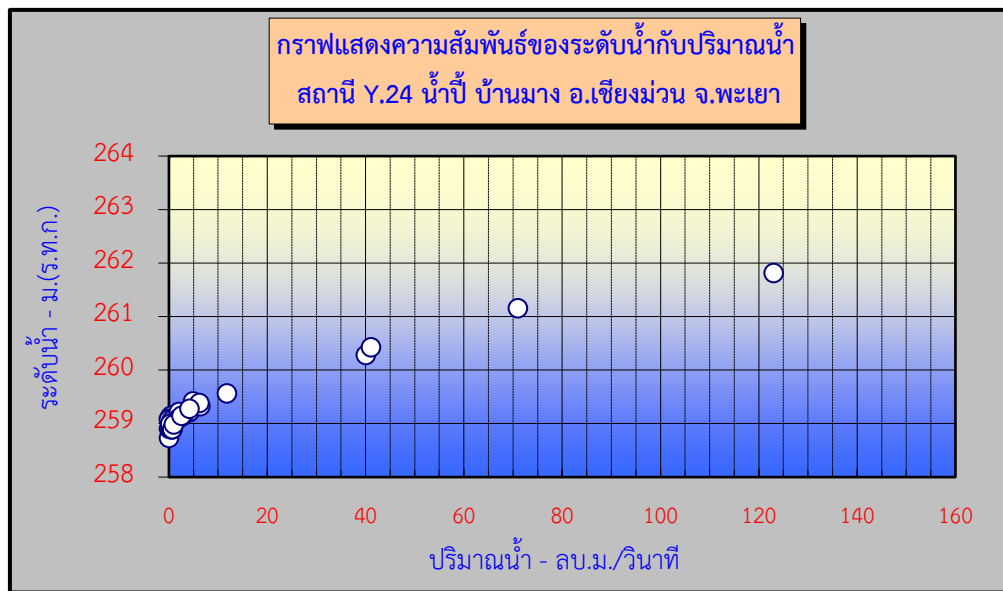
ตารางแสดงสถิติการสำรวจปริมาณน้ำ							
แม่น้ำ น้ำปี	สถานี บ้านมาง			รหัส Y.24			
ตำบล มาง	อำเภอ เชียงม่วน			จังหวัด พะเยา			
ราคาศูนย์เสาระดับ 257.765 ม.(ร.ท.ก.)				ปีงบประมาณ 2566			
วันที่	ระดับน้ำ	ระดับน้ำ	เวลาทำการ สำรวจ	ความ กว้าง	เนื้อที่รูปตัด	ความเร็วเฉลี่ย	ปริมาณน้ำ
	ม.(ร.ส. ม.)	ม.(ร.ท.ก.)		ผืนน้ำ(ม.)	ตร.ม.	ม./วินาที	ลบ.ม./วินาที
16 ม.ค. 2566	1.11	258.875	17.00 - 17.07	38.83	46.67	0.007	0.314
09 ก.พ. 2566	0.97	258.735	11.22 - 11.31	31.86	24.96	0.001	0.024
23 ก.พ. 2566	1.38	259.145	10.50 - 10.53	31.95	51.78	0.007	0.378
07 มี.ค. 2566	1.33	259.095	11.52 - 11.55	11.84	9.00	0.000	0.000
21 มี.ค. 2566	1.31	259.075	15.35 - 15.37	33.52	52.92	0.000	0.000
04 เม.ย. 2566	1.29	259.055	11.54 - 11.56	32.49	48.05	0.011	0.527
19 เม.ย. 2566	1.14	258.905	11.47 - 11.49	30.82	41.45	0.000	0.000
02 พ.ค. 2566	1.13	258.895	13.11 - 13.14	36.58	44.10	0.017	0.728
10 พ.ค. 2566	1.13	258.895	13.37 - 13.42	34.93	44.02	0.007	0.308
17 พ.ค. 2566	1.65	259.415	13.36 - 13.38	32.39	60.41	0.081	4.88
06 มิ.ย. 2566	1.45	259.215	12.14 - 12.15	32.5	55.77	0.036	2.024
14 มิ.ย. 2566	1.23	258.995	13.47 - 13.49	33.13	46.06	0.006	0.269
22 มิ.ย. 2566	1.13	258.895	15.14 - 15.19	35.07	45.13	0.014	0.633
05 ก.ค. 2566	1.33	259.095	10.18 - 10.22	32.34	51.09	0.038	1.928
10 ก.ค. 2566	1.22	258.985	10.18 - 10.24	32.45	46.58	0.021	0.986
11 ก.ค. 2566	1.38	259.145	10.13 - 10.16	34.67	53.47	0.047	2.534
08 ส.ค. 2566	1.62	259.385	11.13 - 11.18	31.46	59.95	0.103	6.201
16 ส.ค. 2566	1.51	259.275	16.30 - 16.33	31.66	54.47	0.077	4.204

หมายเหตุ สำรวจโดย River Ray มีฝายชั่วคราวท้ายแนว 270 ม. ตั้งแต่เดือนมกราคม 2566

ตารางแสดงสถิติการสำรวจปริมาณน้ำ							
แม่น้ำ น้ำปี	สถานี บ้านม่วง			รหัส Y.24			
ตำบล มาง	อำเภอ เชียงม่วน			จังหวัด พะเยา			
ราคาศูนย์เสาระดับ 257.765 ม.(ร.ท.ก.)				ปีงบประมาณ 2566			
วันที่	ระดับน้ำ	ระดับน้ำ	เวลาทำการ สำรวจ	ความ กว้าง	เนื้อที่รูปตัด	ความเร็วเฉลี่ย	ปริมาณน้ำ
	ม.(ร.ส. ม.)	ม.(ร.ท.ก.)		ผืนน้ำ(ม.)	ตร.ม.	ม./วินาที	ลบ.ม./วินาที
05 ก.ย. 2566	3.39	261.155	10.42 - 10.45	36.05	125.110	0.567	70.966
05 ก.ย. 2566	2.66	260.425	14.46 - 14.52	35.42	94.630	0.435	41.125
14 ก.ย. 2566	4.05	261.815	10.25 - 10.34	45.83	189.670	0.649	123.018

หมายเหตุ สำรวจโดย River Ray มีฝายชั่วคราวท้ายแนว 270 ม. ตั้งแต่เดือนมกราคม 2566

รูปที่ 21 กราฟแสดงความสัมพันธ์ของระดับน้ำกับปริมาณน้ำสถานี Y.24 น้ำปี บ้านม่วง อ.เชียงม่วน จ.พะเยา



## รูปที่ 22 ตารางแสดงปริมาณน้ำท่ารายเดือนสถานี Y.24 น้ำปี บ้านมาง อ.เชียงม่วน จ.พะเยา

ปริมาณน้ำรายเดือน - ล้านลูกบาศก์เมตร														
สถานี : บ้านมาง อ.เชียงม่วน จ.พะเยา													พื้นที่รับน้ำ 590 ตร.กม.	
แม่น้ำ : น้ำปี Y.24														
ปีน้ำ	เม.ย.	พ.ค.	มิ.ย.	ก.ค.	ส.ค.	ก.ย.	ต.ค.	พ.ย.	ธ.ค.	ม.ค.	ก.พ.	มี.ค.	ปริมาณน้ำ รายปี ล้าน ลบ.ม.	ปริมาณน้ำ เฉลี่ย ลบ.ม./วิ
2522	0.33	3.01	11.40	4.03	21.90	11.00	3.22	0.86	0.65	0.06	0.07	0.12	56.65	1.80
2523	6.93	1.34	15.50	19.00	43.10	95.60	10.90	6.68	5.37	3.72	1.95	1.59	211.68	6.71
2524	0.24	32.70	4.07	-	-	23.70	25.00	13.90	3.75	1.81	1.19	0.91	-	-
2525	31.80	1.42	1.74	3.33	8.15	47.30	16.50	4.43	2.16	1.46	0.49	0.14	118.92	3.77
2526	0.30	6.35	6.83	16.80	37.70	77.40	49.40	17.60	5.36	1.34	1.04	0.37	220.49	6.99
2527	1.46	6.46	6.30	3.86	10.70	21.10	16.00	6.24	3.28	0.80	0.29	0.04	76.52	2.43
2528	0.10	2.66	6.98	10.30	27.90	42.60	10.80	16.70	6.27	2.89	1.57	1.23	130.00	4.12
2529	0.69	9.60	6.10	4.34	17.50	39.40	10.20	3.78	2.01	0.62	0.19	0.13	94.56	3.00
2530	0.65	1.53	5.15	1.30	23.40	18.30	13.30	5.35	1.36	0.57	0.48	0.18	71.56	2.27
2531	2.55	18.90	20.60	21.70	54.10	5.19	2.24	1.21	0.65	0.22	0.09	0.10	127.55	4.04
2539	1.37	3.71	4.89	5.04	30.44	38.81	12.36	5.55	1.66	0.56	0.18	0.16	104.73	3.32
2540	0.98	3.30	1.01	9.42	31.27	39.58	20.49	4.10	0.79	0.18	0.68	0.94	112.73	3.57
2541	0.23	0.18	1.79	6.08	5.08	30.06	2.10	1.07	1.72	1.43	0.07	0.20	50.02	1.59
2542	0.38	3.99	7.29	4.88	24.81	91.79	15.09	8.28	2.52	0.71	0.39	0.39	160.50	5.08
2543	4.08	17.03	7.97	11.32	24.62	24.71	18.27	6.77	1.73	0.79	0.23	2.90	120.40	3.82
2544	0.87	3.49	7.03	24.10	100.28	56.97	15.24	8.18	3.33	1.81	0.25	0.00	221.53	7.02
2545	0.22	20.17	6.30	6.76	26.90	55.99	15.14	8.00	5.65	2.14	0.86	1.32	149.45	4.74
2546	1.27	1.38	5.80	6.64	29.65	64.17	8.79	3.52	1.40	0.40	0.37	0.13	123.50	3.92
2547	4.21	5.05	18.76	23.70	20.03	44.88	6.52	3.25	4.34	11.10	7.93	6.86	156.63	4.97
2548	3.86	7.38	5.70	4.00	22.10	57.10	18.02	4.17	3.15	1.90	2.67	2.18	132.22	4.19
2549	3.60	20.65	5.84	4.31	62.10	52.33	12.92	4.08	1.06	0.32	0.27	0.28	167.77	5.32
2550	6.12	28.92	14.11	3.04	23.53	59.90	26.22	4.42	1.74	0.08	0.10	0.15	168.32	5.34
2551	5.64	1.47	5.79	16.46	61.76	62.51	15.34	7.60	2.91	6.45	4.18	1.48	191.60	6.08
2552	4.19	4.59	5.69	5.08	5.92	8.22	5.65	4.51	2.68	4.04	1.57	0.73	52.88	1.68
2553	0.17	0.92	0.71	11.72	71.78	55.15	18.99	7.36	3.46	6.48	0.72	1.19	178.66	5.67
2554	1.47	66.18	75.08	43.37	149.99	56.76	53.83	11.49	5.01	2.68	1.56	2.68	470.10	14.91
2555	5.30	35.38	14.85	25.55	26.28	38.90	15.51	7.30	5.72	4.60	6.70	3.66	189.76	6.02
2556	2.45	2.73	2.34	3.34	40.69	15.05	11.61	4.61	3.92	1.47	1.72	0.97	90.90	2.88
2557	5.69	14.52	8.16	46.73	22.39	49.40	12.43	5.56	0.00	0.00	0.00	0.00	164.88	5.23
2558	0.00	0.00	5.19	10.78	15.05	17.30	4.19	1.77	0.74	0.00	0.00	0.00	55.02	1.74
2559	0.35	1.47	10.38	13.78	41.27	48.31	17.74	3.86	9.73	9.49	3.53	2.09	161.98	5.14
2560	0.32	0.57	4.36	56.61	27.87	66.59	68.19	6.41	1.01	0.58	0.64	3.20	236.35	7.49
2561	5.65	8.29	11.65	27.43	50.06	59.94	15.09	4.73	2.62	2.14	0.82	0.45	188.87	5.99
2562	0.74	4.84	6.99	5.56	92.60	21.93	3.60	1.56	0.40	0.06	0.00	0.00	138.29	4.39

ปริมาณน้ำรายเดือน - ล้านลูกบาศก์เมตร

สถานี : บ้านมาง อ.เชียงม่วน จ.พะเยา

พื้นที่รับน้ำ 590 ตร.กม.

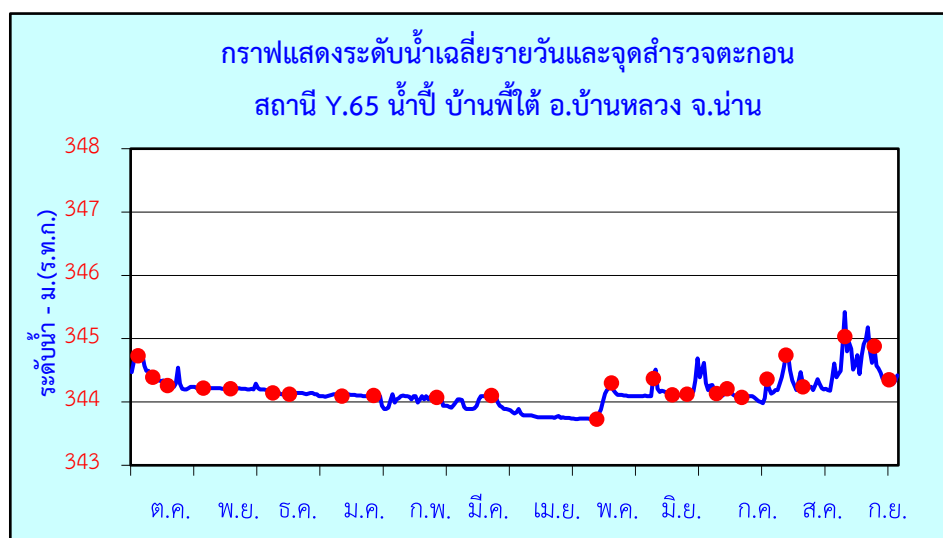
แม่น้ำ : น้ำปี Y.24

ปีน้ำ	เม.ย.	พ.ค.	มิ.ย.	ก.ค.	ส.ค.	ก.ย.	ต.ค.	พ.ย.	ธ.ค.	ม.ค.	ก.พ.	มี.ค.	ปริมาณน้ำ รายปี ล้าน ลบ.ม.	ปริมาณน้ำ เฉลี่ย ลบ.ม./วิ
2563	0.00	0.00	9.30	0.48	42.70	18.78	7.98	5.32	1.61	0.00	0.00	0.00	86.16	2.73
2564	4.84	5.33	4.38	4.66	5.78	17.72	29.91	9.70	1.85	3.02	1.32	1.06	89.55	2.84
2565	1.93	9.90	2.19	22.71	44.33	35.57	31.73	4.74	2.19	1.32	0.52	0.67	157.80	5.00
2566	2.49	3.13	3.19	3.32	7.31	42.05							61.49	1.95
สูงสุด	31.80	66.18	75.08	56.61	149.99	95.60	68.19	17.60	9.73	11.10	7.93	6.86	470.10	14.91
เฉลี่ย	3.00	9.61	9.14	13.56	37.33	42.43	17.31	6.07	2.81	2.09	1.21	1.04	145.59	4.61
ต่ำสุด	0.00	0.00	0.71	0.48	5.08	5.19	2.10	0.86	0.00	0.00	0.00	0.00	50.02	1.59

ผลการตรวจวัดปริมาณตะกอนแขวนลอยตั้งแต่เดือนตุลาคม 2565 - กันยายน 2566

1. ทำการสำรวจปริมาณตะกอนแขวนลอยที่สถานี Y.65 น้ำปี บ้านพีได้ อ.บ้านหลวง จ.น่าน ซึ่งอยู่ตอนบน(เหนือโครงการ)ของสถานีที่ก่อสร้างอ่างเก็บน้ำ น้ำปี อันเนื่องมาจากพระราชดำริ มีระยะทางตามลำน้ำห่างจากหัวงานโครงการประมาณ 22.4 กิโลเมตร ทำการสำรวจตะกอนแขวนลอย จำนวน 25 ครั้ง

รูปที่ 23 กราฟแสดงระดับน้ำเฉลี่ยรายวันและจุดสำรวจตะกอนแขวนลอยที่สถานี Y.65 น้ำปี บ้านพีได้ อ.บ้านหลวง จ.น่าน



จากรูปแสดงจำนวนครั้งในการสำรวจข้อมูลตะกอนแขวนลอยตามระดับน้ำที่เกิดขึ้นในรอบปี เพื่อใช้เป็นดัชนีตัวชี้วัดค่าปริมาณตะกอนในรอบปี

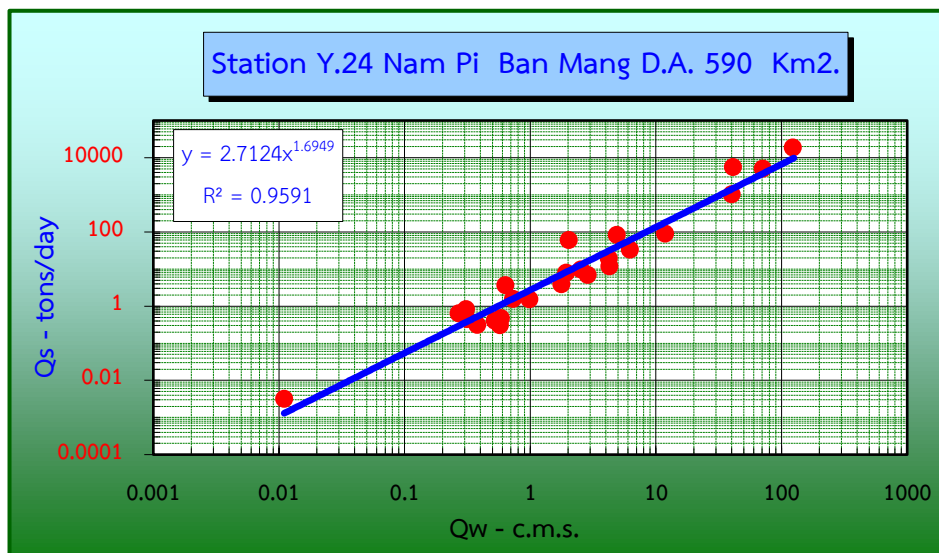
รูปที่ 24 ตารางแสดงข้อมูลปริมาณน้ำกับปริมาณตะกอนที่สถานี Y.65 น้ำปี บ้านพีได้ อ.บ้านหลวง จ.น่าน

CACULATION OF DAILY SUSPENDESED SEDIMENT TRANSPORTATION						
Station Y.65		Water year Oct,2022 – Sep,2023			Computed by	
River Nam Pi					Date	
Drainage Area 124 Km. <sup>2</sup>					Checked by	
Date	Gage Height	River Discharge		Sediment Concentration	Suspended Sediment	Remark
	m.(m.s.l.)	c.m.s	m.c.m.	By Weight	Ton	No.bottle
				p.p.m.		
4 Oct 22	344.730	3.960	0.342	96.831	33.130	52 - 54
11 Oct 22	344.390	2.091	0.181	21.601	3.903	55 - 57
18 Oct 22	344.260	1.037	0.090	25.898	2.320	58 - 60
4 Nov 22	344.220	0.552	0.048	53.228	2.539	61 - 63
17 Nov 22	344.210	0.770	0.067	34.286	2.281	64 - 66
7 Dec 22	344.140	0.404	0.035	21.269	0.742	67 - 69
15 Dec 22	344.120	0.306	0.026	19.032	0.503	70 - 72
9 Jan 23	344.090	0.229	0.020	41.262	0.816	73 - 75
24 Jan 23	344.100	0.447	0.039	40.211	1.553	76 - 78
23 Feb 23	344.070	0.035	0.003	16.479	0.050	79 - 81
21 Mar 23	344.100	0.440	0.038	15.973	0.607	82 - 84
10 May 23	343.730	0.238	0.021	37.315	0.767	1 - 3
17 May 23	344.300	0.642	0.055	29.608	1.642	4 - 6
6 Jun 23	344.370	1.066	0.092	46.871	4.317	7 - 9
15 Jun 23	344.110	0.116	0.010	33.757	0.338	10 - 12
22 Jun 23	344.120	0.867	0.075	17.645	1.322	13 - 15
6 Jul 23	344.130	0.762	0.066	11.897	0.783	16 - 18
11 Jul 23	344.210	0.862	0.074	13.130	0.978	19 - 21
18 Jul 23	344.070	0.419	0.036	20.482	0.741	22 - 24

CACULATION OF DAILY SUSPENDED SEDIMENT TRANSPORTATION						
Station Y.65		Water year Oct,2022 – Sep,2023			Computed by	
River Nam Pi					Date	
Drainage Area 124 Km. <sup>2</sup>					Checked by	
Date	Gage Height	River Discharge		Sediment Concentration	Suspended Sediment	Remark
	m.(m.s.l.)	c.m.s	m.c.m.	By Weight	Ton	No.bottle
				p.p.m.		
30 Jul 23	344.360	1.416	0.122	16.870	2.064	25 - 27
8 Aug 23	344.740	3.397	0.294	34.598	10.154	28 - 30
16 Aug 23	344.240	2.327	0.201	19.448	3.910	31 - 33
5 Sep 23	345.030	7.507	0.649	185.660	120.420	34 - 36
19 Sep 23	344.880	7.230	0.625	149.383	93.315	37 - 39
26 Sep 23	344.350	1.426	0.123	70.128	8.640	40 - 42

จากรูปแสดงให้ทราบถึงค่าปริมาณตะกอนที่ได้จากการวิเคราะห์ตะกอนแขวนลอยในห้องปฏิบัติการ โดยจะนำค่าที่ได้ไปทำการหาค่าสมการเพื่อใช้ในการคำนวณหาค่าปริมาณตะกอนต่อไป

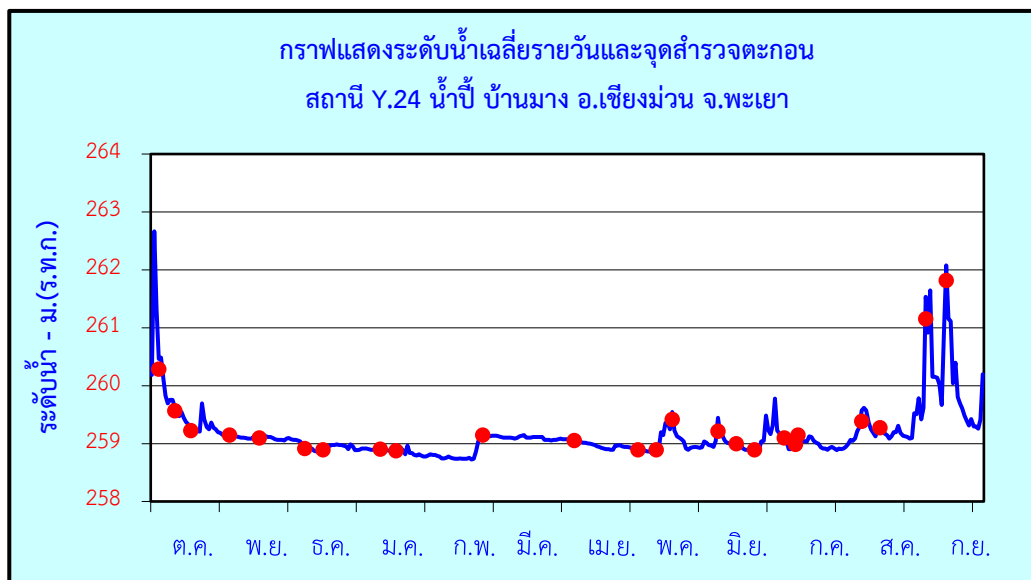
รูปที่ 25 กราฟแสดงความสัมพันธ์ของปริมาณน้ำกับปริมาณตะกอนที่สถานี Y.65 น้ำปี บ้านพิไต้ อ.บ้านหลวง จ.น่าน



จากรูปแสดงให้ทราบถึงค่าสมการความสัมพันธ์ของค่าปริมาณตะกอนแขวนลอยกับค่าปริมาณน้ำที่ได้จากการสำรวจในรอบปี โดยนำข้อมูลจากห้องปฏิบัติการวิเคราะห์ตะกอนแขวนลอยมาใช้เป็นดัชนีตัวชี้วัดความถูกต้องของข้อมูล โดยตามหลักเกณฑ์ของค่าสมการที่ได้จะต้องมีค่าสมการความสัมพันธ์  $R^2$  จะต้องมากกว่า 0.700 ขึ้นไป ซึ่งค่าสมการที่ได้นี้จะถูกนำไปแทนค่าเพื่อใช้หาค่าปริมาณตะกอนแขวนลอยรายวัน รายเดือน และรายปีต่อไป

2. ทำการสำรวจปริมาณตะกอนแขวนลอยที่สถานี Y.24 น้ำปี บ้านม่วง อ.เชียงม่วน จ.พะเยา ซึ่งอยู่ตอนล่าง (ท้ายโครงการ) ของสถานที่ก่อสร้างอ่างเก็บน้ำ น้ำปี อันเนื่องมาจากพระราชดำริ มีระยะทางตามลำน้ำห่างจากหัวงานโครงการประมาณ 11 กิโลเมตร ทำการสำรวจตะกอนแขวนลอย จำนวน 24 ครั้ง

**รูปที่ 26** กราฟแสดงระดับน้ำเฉลี่ยรายวันและจุดสำรวจตะกอนแขวนลอยที่สถานี Y.24 น้ำปี บ้านม่วง อ.เชียงม่วน จ.พะเยา



จากรูปแสดงจำนวนครั้งในการสำรวจข้อมูลตะกอนแขวนลอยตามระดับน้ำที่เกิดขึ้นในรอบปี เพื่อใช้เป็นดัชนีตัวชี้วัดค่าปริมาณตะกอนในรอบปี

รูปที่ 27 ตารางแสดงข้อมูลปริมาณน้ำกับปริมาณตะกอนที่สถานี Y.24 น้ำปี บ้านมาง อ.เชียงม่วน จ.พะเยา

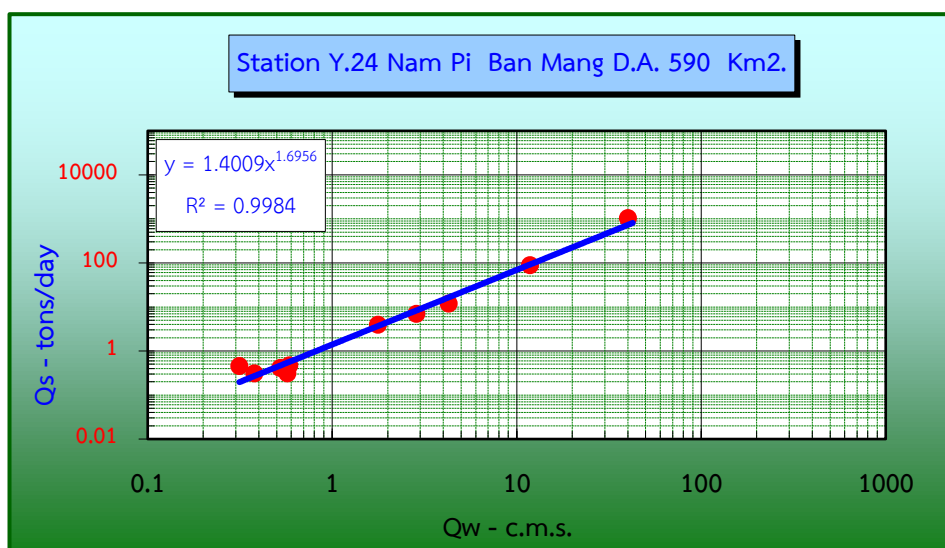
CACULATION OF DAILY SUSPENDED SEDIMENT TRANSPORTATION						
station Y.24		Water year Oct,2021 – Sep,2023			Computed by	
River Nam Pi					Date	
Drainage Area 590 Km. <sup>2</sup>					Checked by	
Date	Gage Height	River Discharge		Sediment Concentration	Suspended Sediment	Remark
	m.(m.s.l.)	c.m.s	m.c.m.	By Weight	Ton	No.bottle
				p.p.m.		
4 Oct 22	260.285	40.060	3.461	301.096	1042.149	55 - 57
11 Oct 22	259.565	11.796	1.019	87.447	89.124	58 - 60
18 Oct 22	259.225	4.270	0.369	32.265	11.903	61 - 63
4 Nov 22	259.145	2.861	0.247	28.142	6.956	64 - 66
17 Nov 22	259.095	1.766	0.153	25.785	3.934	67 - 69
7 Dec 22	258.915	0.584	0.050	9.347	0.472	70 - 72
15 Dec 22	258.895	0.572	0.049	6.267	0.310	73 - 75
9 Jan 23	258.905	0.523	0.045	9.063	0.410	76 - 78
16 Jan 23	258.875	0.314	0.027	16.680	0.453	79 - 81
23 Feb 23	259.145	0.378	0.033	9.531	0.311	82 - 84
4 Apr 23	259.055	0.011	0.001	3.386	0.003	1 - 3
2 May 23	258.895	0.728	0.063	24.660	1.551	4 - 6
10 May 23	258.895	0.308	0.027	30.907	0.822	7 - 9
17 May 23	259.415	4.88	0.422	198.748	83.798	10 - 12
6 Jun 23	259.215	2.024	0.175	346.523	60.598	13 - 15
14 Jun 23	258.995	0.269	0.023	27.366	0.636	16 - 18
22 Jun 23	258.895	0.633	0.055	67.728	3.704	19 - 21
5 Jul 23	259.095	1.928	0.167	47.654	7.938	22 - 24



CACULATION OF DAILY SUSPENDED SEDIMENT TRANSPORTATION						
station Y.24		Water year Oct,2021 – Sep,2023		Computed by		
River Nam Pi				Date		
Drainage Area 590 Km. <sup>2</sup>				Checked by		
Date	Gage Height	River Discharge		Sediment Concentration	Suspended Sediment	Remark
	m.(m.s.l.)	c.m.s	m.c.m.	By Weight	Ton	No.bottle
				p.p.m.		
10 Jul 23	258.985	0.986	0.085	17.956	1.530	25 - 27
11 Jul 23	259.145	2.534	0.219	44.655	9.777	28 - 30
8 Aug 23	259.385	6.201	0.536	62.036	33.237	31 - 33
16 Aug 23	259.275	4.204	0.363	53.982	19.608	34 - 36
5 Sep 23	261.155	70.966	6.131	820.588	5031.403	37 - 39
5 Sep 23	260.425	41.125	3.553	1570.009	5578.556	40 - 42
14 Sep 23	261.815	123.018	10.629	1774.223	18857.779	43 - 45

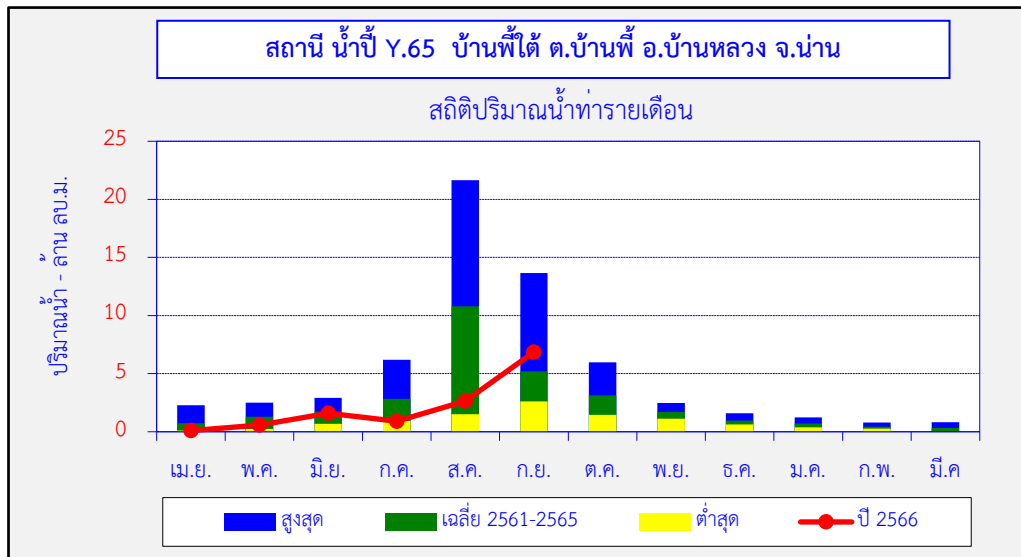
จากรูปแสดงให้ทราบถึงค่าปริมาณตะกอนที่ได้จากการวิเคราะห์ตะกอนแขวนลอยในห้องปฏิบัติการ โดยจะนำค่าที่ได้ไปทำการหาค่าสมการเพื่อใช้ในการคำนวณหาค่าปริมาณตะกอนต่อไป

รูปที่ 28 กราฟแสดงความสัมพันธ์ของปริมาณน้ำกับปริมาณตะกอนที่สถานี Y.24 น้ำปี บ้านม่วง อ.เชียงม่วน จ.พะเยา

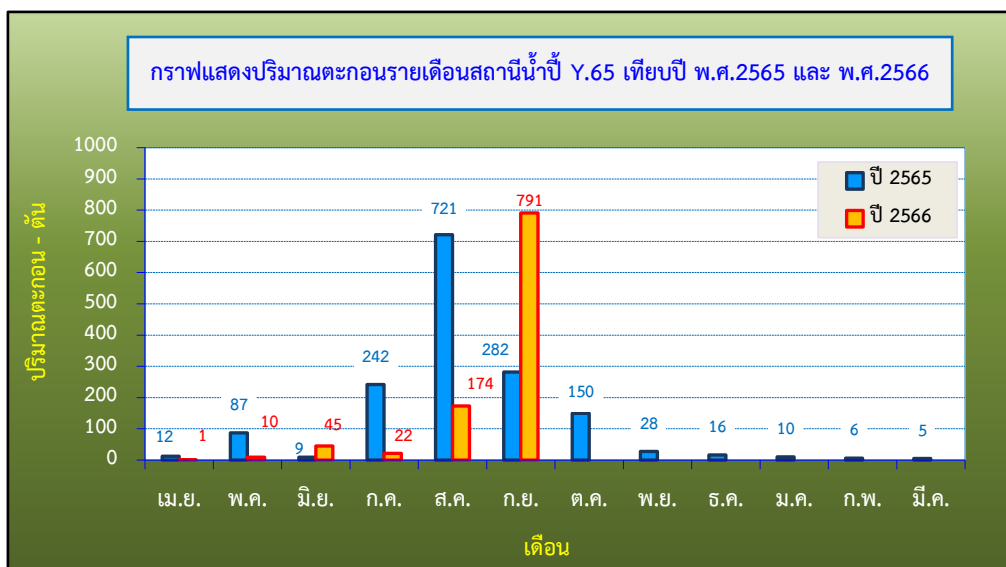


จากรูปแสดงให้ทราบถึงค่าสมการความสัมพันธ์ของค่าปริมาณตะกอนแขวนลอยกับค่าปริมาณน้ำที่ได้จากการสำรวจในรอบปี โดยนำข้อมูลจากห้องปฏิบัติการวิเคราะห์ตะกอนแขวนลอยมาใช้เป็นดัชนีตัวชี้วัดความถูกต้องของข้อมูล โดยตามหลักเกณฑ์ของค่าสมการที่ได้จะต้องมีค่าสมการความสัมพันธ์  $R^2$  จะต้องมียค่ามากกว่า 0.700 ขึ้นไป ซึ่งค่าสมการที่ได้นี้จะถูกนำไปแทนค่าเพื่อใช้หาค่าปริมาณตะกอนแขวนลอยรายวัน รายเดือน และรายปีต่อไป

รูปที่ 29 กราฟแสดงปริมาณตะกอนรายเดือนที่สถานี Y.65 น้ำปี บ้านพีใต้ อ.บ้านหลวง จ.น่าน



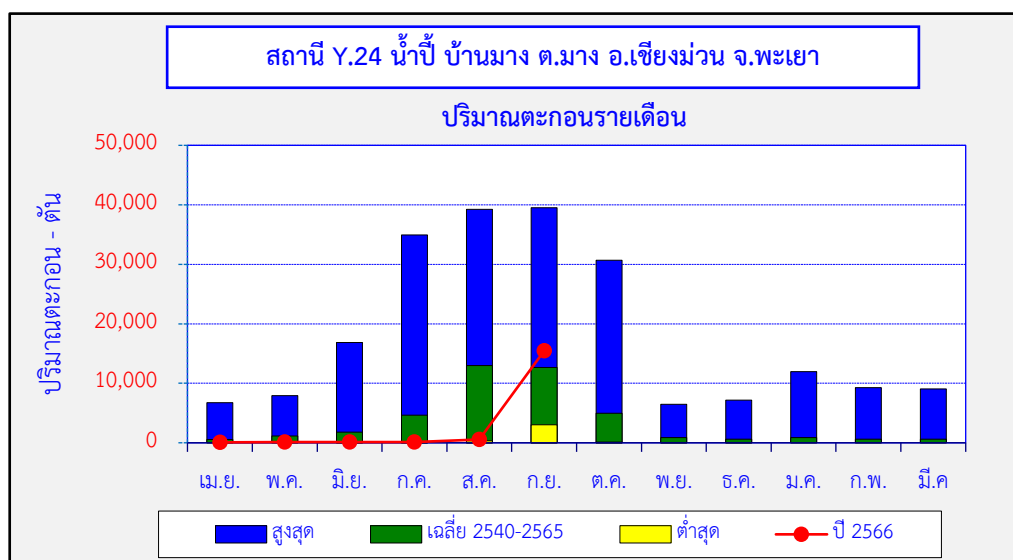
รูปที่ 30 กราฟแสดงปริมาณตะกอนรายเดือนที่สถานี Y.65 น้ำปี บ้านพีใต้ อ.บ้านหลวง จ.น่าน เทียบปี พ.ศ.2565 และ พ.ศ.2566



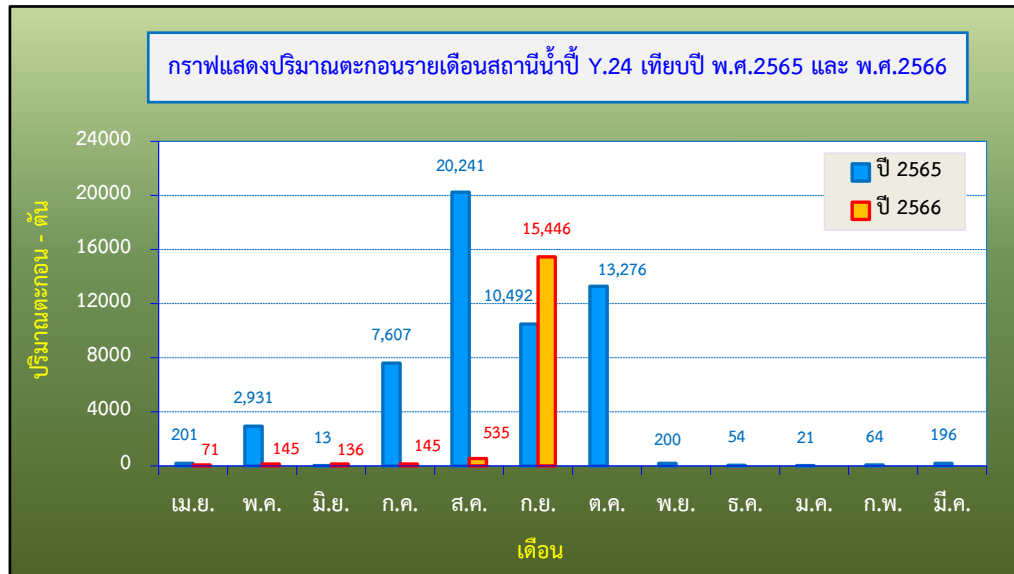
รูปที่ 31 ตารางแสดงปริมาณตะกอนรายเดือนที่สถานี Y.65 น้ำปี บ้านพีใต้ อ.บ้านหลวง จ.น่าน

ปริมาณตะกอนรายเดือน - ต้น													
สถานี : บ้านพีใต้ อ.บ้านหลวง จ.น่าน													พื้นที่รับน้ำ 124 ตร.กม.
แม่น้ำ : น้ำปี Y.65													
ปีน้ำ	เม.ย.	พ.ค.	มิ.ย.	ก.ค.	ส.ค.	ก.ย.	ต.ค.	พ.ย.	ธ.ค.	ม.ค.	ก.พ.	มี.ค.	ปริมาณตะกอน รายปี ต้น
2561	89	97	112	333	1,371	109	238	57	28	20	11	11	2,476
2562	1	4	10	316	2,733	1,335	52	31	15	4	2	2	4,504
2563	1	2	70	12	404	87	24	26	8	3	2	0	639
2564	6	59	151	31	38	117	131	48	9	12	4	0	607
2565	13	48	12	322	2,460	294	111	28	19	14	9	7	3,336
2566	1	10	45	22	174	791							1,043
สูงสุด	89	97	151	333	2,733	1,335	238	57	28	20	11	11	4,504
เฉลี่ย	22	42	71	203	1,401	388	111	38	16	10	6	4	2,312
ต่ำสุด	1	2	10	12	38	87	24	26	8	3	2	0	607

รูปที่ 32 กราฟแสดงปริมาณตะกอนรายเดือนที่สถานี Y.24 น้ำปี บ้านมาง อ.เชียงม่วน จ.พะเยา



รูปที่ 33 กราฟแสดงปริมาณตะกอนรายเดือนที่สถานี Y.24 น้ำปี บ้านมาง อ.เชียงม่วน จ.พะเยา เทียบปี พ.ศ.2565 และ พ.ศ.2566



รูปที่ 34 ตารางแสดงปริมาณตะกอนรายเดือนที่สถานี Y.24 น้ำปี บ้านมาง อ.เชียงม่วน จ.พะเยา

ปริมาณตะกอนรายเดือน - ต้น													
สถานี : บ้านมาง อ.เชียงม่วน จ.พะเยา												พื้นที่รับน้ำ 590 ตร.กม.	
แม่น้ำ : น้ำปี Y.24													
ปีน้ำ	เม.ย.	พ.ค.	มิ.ย.	ก.ค.	ส.ค.	ก.ย.	ต.ค.	พ.ย.	ธ.ค.	ม.ค.	ก.พ.	มี.ค.	ปริมาณตะกอนรายปี ต้น
2540	41	186	39	719	2,501	3,356	1,358	185	27	4	22	37	8,474
2541	1	0	116	498	340	3,040	104	46	83	79	0	5	4,312
2542	7	371	1,101	522	4,950	39,497	2,022	880	127	17	7	6	49,507
2543	517	2,382	844	1,357	3,850	3,771	2,398	649	110	38	8	291	16,214
2544	22	211	721	4,575	35,390	14,730	1,827	642	165	65	6	0	58,354
2545	6	1,896	382	490	2,362	5,451	1,091	497	342	106	35	60	12,718
2546	88	104	740	795	5,570	16,649	1,127	326	102	24	27	0	25,552
2547	6,758	7,941	16,850	17,158	17,856	22,456	8,904	6,445	7,187	11,941	9,262	9,039	141,798
2548	327	1,299	638	350	4,509	12,966	3,319	354	248	127	196	146	24,478
2559	15	123	1,127	1,869	7,495	8,555	2,519	312	980	957	281	141	24,374
2560	7	25	1,160	34,937	9,166	30,133	30,686	851	43	15	39	204	107,267
2561	435	930	1,550	5,742	17,797	20,805	2,300	269	103	78	18	6	50,032

**ปริมาณตะกอนรายเดือน - ต้น**

สถานี : บ้านม่วง อ.เชียงม่วน จ.พะเยา

พื้นที่รับน้ำ 590 ตร.กม.

แม่น้ำ : น้ำปี Y.24

ปีน้ำ	เม.ย.	พ.ค.	มิ.ย.	ก.ค.	ส.ค.	ก.ย.	ต.ค.	พ.ย.	ธ.ค.	ม.ค.	ก.พ.	มี.ค.	ปริมาณ ตะกอน รายปี ต้น
2562	9	339	558	756	39,263	3,647	125	29	4	0	0	0	44,729
2563	0	0	2,037	19	37,688	4,385	826	427	55	0	0	0	45,437
2564	367	839	365	287	390	3,140	8,143	1,473	39	160	22	15	15,241
2565	44	1,605	165	3,918	18,557	9,769	12,282	200	54	21	4	6	46,625
2566	71	145	136	145	535	15,446							16,478
สูงสุด	6,758	7,941	16,850	34,937	39,263	39,497	30,686	6,445	7,187	11,941	9,262	9,039	141,798
เฉลี่ย	540	1,141	1,775	4,624	12,980	12,647	4,939	849	604	852	620	622	42,195
ต่ำสุด	0	0	39	19	340	3,040	104	29	4	0	0	0	4,312

**ปัญหาและอุปสรรค**

เนื่องจากทำแนวสำรวจปริมาณน้ำและปริมาณตะกอนแขวนลอยประมาณ 270 เมตร ที่สถานี Y.24 น้ำปี บ้านม่วง อ.เชียงม่วน จ.พะเยา มีการก่อสร้างฝายชะลอน้ำปิดกั้นการไหลของกระแสน้ำ ถ้าระดับน้ำต่ำกว่าระดับของสันฝายกระแสน้ำจะไม่มีความเร็ว ทำให้ไม่สามารถสำรวจปริมาณน้ำและปริมาณตะกอนแขวนลอยได้